

Moon mini R 1500

Technische Spezifikation

COB LED Einbaustrahler, schwenk- und kippbar, mit separatem elektronischen Vorschaltgerät. Der Farbwiedergabeindex liegt bei +90. Qualitätsreflektor mit verschiedenen Abstrahlwinkeln. Lampengehäuse aus Aluminium-Druckguss für optimale Kühlung, lange Lebensdauer und geringes Gewicht.

Modell und Farben

Erhältlich in der Farbe weiß, schwarz und grau.

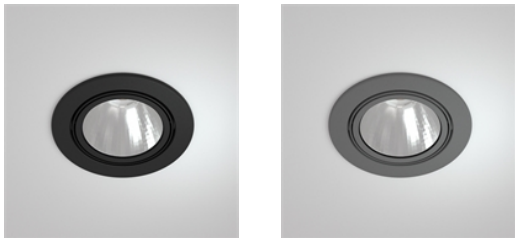
Einsatzbereich

Typische Anwendungen im Shop-/Innenbereich.

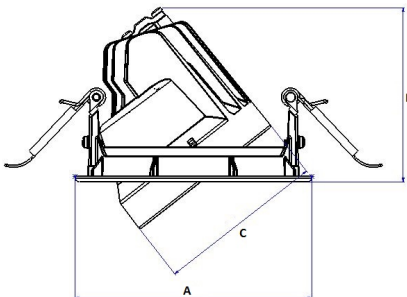
Technische Daten

Netzspannung	220 – 240 V
Gesamtgewicht	0,45 kg
Schutzklasse	IP 20, Klasse III
Farbtemperatur	3000 k oder 4000 k
Farbwiedergabeindex (CRI)	+90
Lampentyp	LED
Arbeitsposition	vertikal / gyroskopisch
Startzeit	sofort
Vorschaltgerät	separates elektronisches EVG
Optik	Aluminium-Reflektor
Abstrahlwinkel	Spot, Medium, Flood

Artikel-Nr.	Beschreibung	Farbe
315-500-10/20/30	Spot	weiß/schwarz/grau
315-501-10/20/30	Medium	weiß/schwarz/grau
315-502-10/20/30	Flood	weiß/schwarz/grau



Spot		Medium		Flood	
	18°		31°		42°
m	ø	m	ø	m	ø
1.0	0.32	1.0	0.56	1.0	0.78
2.0	0.64	2.0	1.12	2.0	1.55
3.0	0.96	3.0	1.68	3.0	2.33



A 120 B 88 C 85 (mm)

Type	Delivered lumen output (lm)	System power (W)	EEI ³
830	1450	12	A++
930	1400	13	A++
840	1400	10	A++
940	1400	12	A++

Anmerkung

Strahler auf Anfrage mit COB-Modul für Back- und Fleischwaren erhältlich, sowie DALI Vorschaltgerät. Sollte dieser Strahler im Ausland eingesetzt werden, so bitten wir, uns das Land zu benennen, da eventuell Veränderungen am Produkt notwendig sind.

Für Einbaustrahler, welche in abgehängten Decken/Deckenplatten verbaut werden und ein Gewicht von mehr als 0,3 kg haben, empfehlen wir den „support frame“ zu benutzen/dazu zu bestellen. Dies sollte auch nochmals mit dem Hersteller/Installateur der Decke abgesprochen und den Gegebenheiten vor Ort angepasst werden.



Saw instruction: ø 112 mm