

ExO II 3000

Technische Spezifikation

Kraftvoller zweiflammiger Wallwasher für homogene Ausleuchtung von Wänden, Regalen, etc. Sehr hohe Lichtausbeute bei geringem Stromverbrauch und super einfacher und schneller Installation. Sehr geringes Gewicht, super effizient und ideal für den Einsatz in jeder Art von Einzelhandel, Food und Non-Food, sowie Gallerien oder Museen.

Modell und Farben

Erhältlich in der Farbe weiß, schwarz und grau.

Einsatzbereich

Typische Anwendungen im Shop-/Innenbereich, Supermärkte, Gallerien, Museen.

Technische Daten

Netzspannung	220 – 240 V
Gesamtgewicht	1,55 kg
Schutzklasse	IP 20, Klasse I
Farbtemperatur	3000 k oder 4000 k
Lampentyp	LED
Arbeitsposition	360°
Startzeit	sofort
Vorschaltgerät	integriertes elektronisches EVG
Optik	Aluminium-Reflektor
Abstrahlwinkel	Spot, Medium, Flood

Artikel-Nr.

Beschreibung

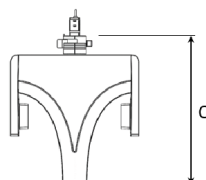
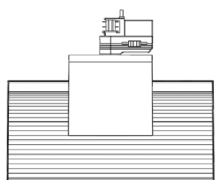
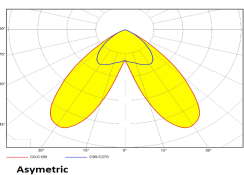
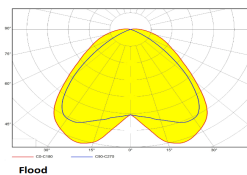
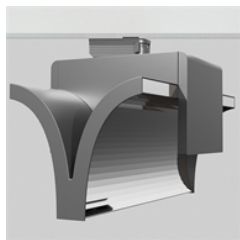
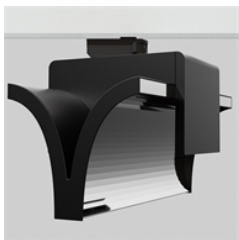
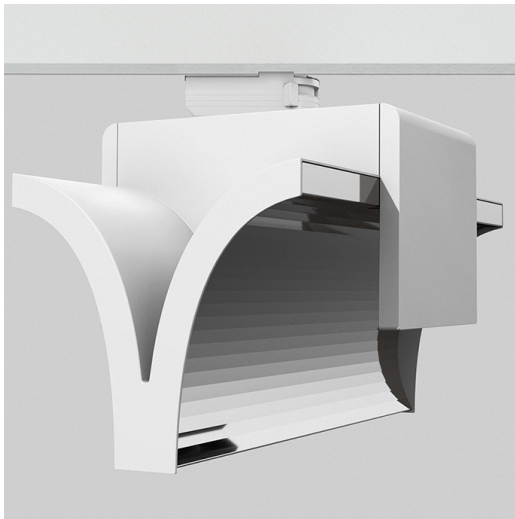
Farbe

311-540-10/20/30	Flood	weiß/schwarz/grau
311-541-10/20/30	Asymmetrisch	weiß/schwarz/grau

Type	Delivered lumen output (lm)	System power (W)	EEI ³
830	2*2800	2*24	A++
930	2*2900	2*29	A+
840	2*3100	2*24	A++
940	2*3050	2*28	A++

Anmerkung

Sollte dieser Strahler im Ausland eingesetzt werden, so bitten wir, uns das Land zu benennen, da eventuell Veränderungen am Produkt notwendig sind.



A 300 B 185 C 207 (mm)