

## HCI-TF 20 W/830 WDL PB GU6.5

---

POWERBALL HCI-TF | Metallhalogenidlampen mit Keramiktechnologie für geschlossene Leuchten



- Verkaufsräume, Schaufenster
- Einkaufspassagen
- Foyers, Empfangshallen
- Museen, Ausstellungen
- Akzentbeleuchtung
- Dekorative Beleuchtung

### Produktvorteile

---

- Hohe Effizienz
- Gute bis sehr gute Farbwiedergabe
- Sehr gute Farbstabilität
- Einfacher Lampenwechsel dank Twist & Lock-Sockel
- Dank UV-Filter deutliches Unterschreiten der max. zulässigen UV-Grenzwerte nach IEC 61167

### Produkteigenschaften

---

- POWERBALL Keramiktechnologie
- UV-Filter-Technologie
- Lichtfarben: Warmweiß (830 WDL), Neutralweiß (930 WDL)
- Mittlere Lebensdauer: 12.000 Stunden
- Twist & Lock-Sockel



## Technische Daten

---

### Elektrische Daten

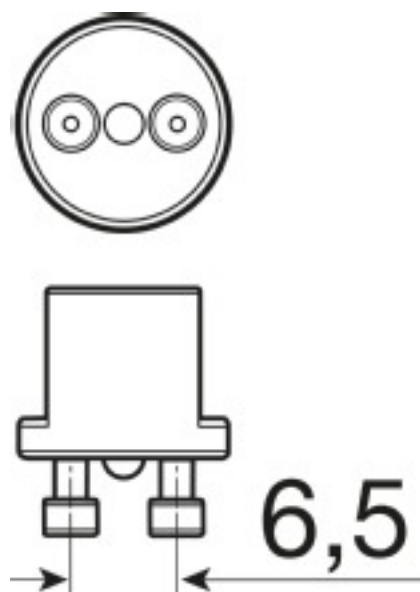
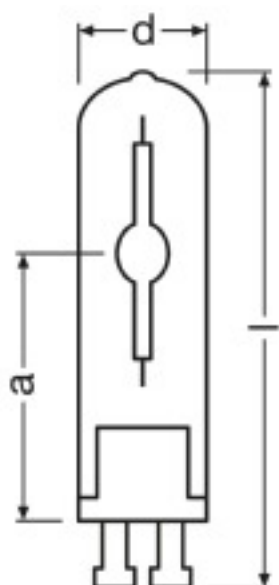
Nennspannung	230 V
Nennleistung	20 W
Lampenstrom	0.2 A
Bemessungsleistung	20 W

### Lichttechnische Daten

Lichtstrom	1700 lm
Farbwiedergabeindex Ra	85
Farbwiedergabestufe	1B
Farbtemperatur	3000 K
Lichtausbeute	85 lm/W
Lichtfarbe	830

### Abmessungen & Gewicht

Durchmesser	13.0 mm
Länge	57.0 mm
Abstand Lichtschwerpunkt (LCL)	30.0 mm



Produktgrafik mit Buchstaben

Socket

#### Farben & Materialien

Quecksilbergehalt der Lampe	3.4 mg
Quecksilberfrei	Nein

#### Temperaturen

Max. zul. Quetschungstemperatur	250 °C
---------------------------------	--------

#### Lebensdauer

Lebensdauer B50	12000 h
-----------------	---------

#### Zusätzliche Produktdaten

Socket (Normbezeichnung)	GU6.5
Bauform / Ausführung	klar

**Einsatzmöglichkeiten**

---

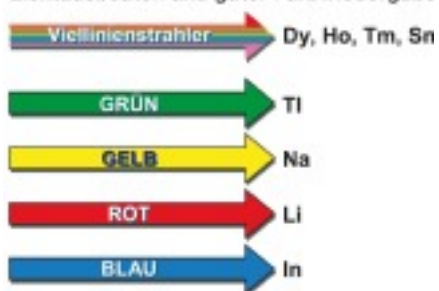
<b>Brennstellung</b>	Beliebig
----------------------	----------

---

## Systemgarantie

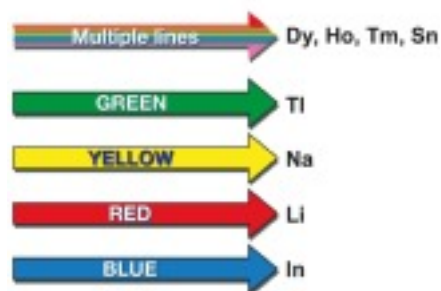
Für die große Mehrheit unserer Lampen gewähren wir in Verbindung mit OSRAM POWERTRONIC Vorschaltgeräten eine erweiterte Systemgarantie. Weitere Informationen hierzu und die Garantiebedingungen finden Sie im Internet unter [www.osram.de/systemgarantie](http://www.osram.de/systemgarantie)

Erzeugung der gewünschten spektralen Strahlungsanteile zur Erreichung hoher Lichtausbeuten und guter Farbwiedergabe



Variationsmöglichkeiten der Farbtemperatur

		$T_n$	Ra
Daylight	D	> 5300 K	≥90
Neutralweiß	N	ca. 4000 K	60-65
Neutralweiß de luxe	N DL	4200 K	≥80
Warmweiß de luxe	W DL	3000 K	≥80

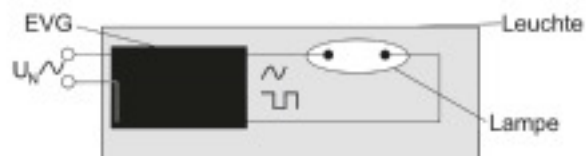
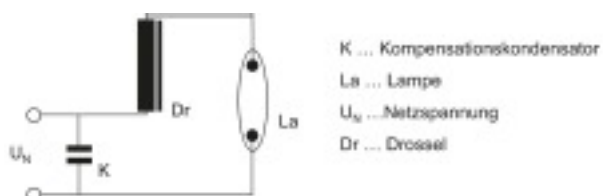


Variation possibilities of the Colour Temperature

		$T_n$	CRI
Daylight	D	> 5300 K	≥90
Neutral White	N	ca. 4000 K	60-69
Neutral White de luxe	N DL	4200 K	≥80
Warm White de luxe	W DL	3000 K	≥80

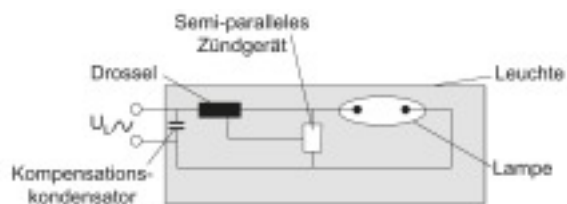
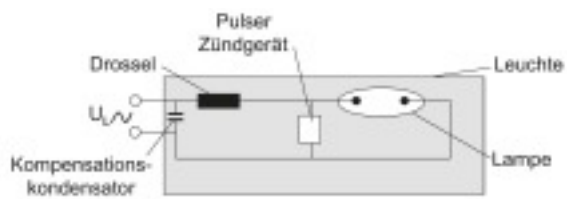
Sonstige Grafiken

Sonstige Grafiken



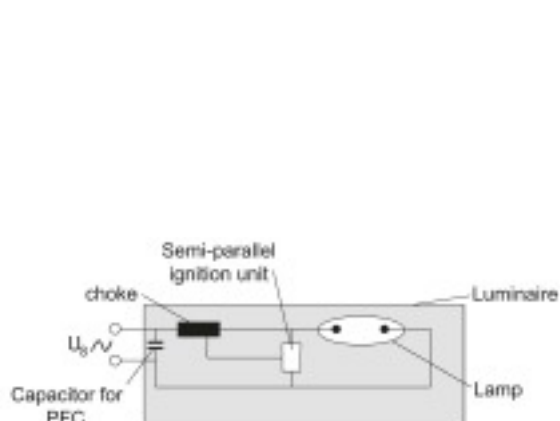
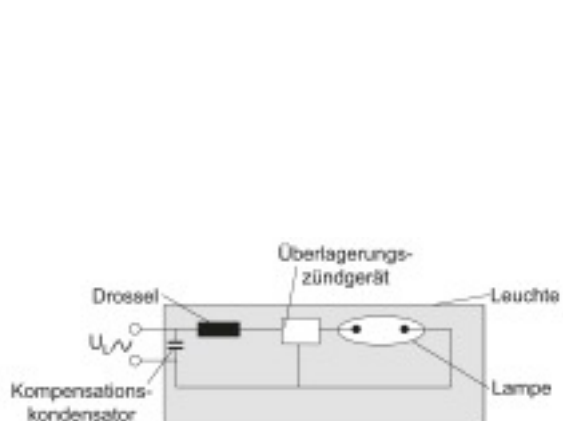
Schaltplan

Schaltplan



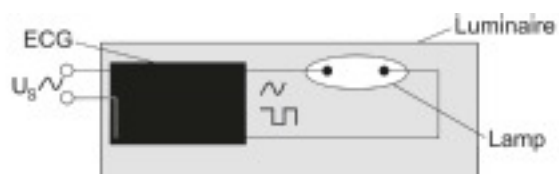
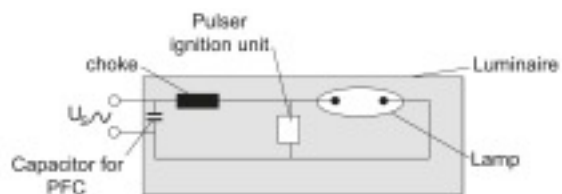
Schaltplan

Schaltplan



Schaltplan

Schaltplan



Schaltplan

Schaltplan

## Verpackungsinformationen

Produkt-Code	Verpackungseinheit	Abmessungen (Höhe x Breite x Länge)	Gewicht brutto	Volumen
4008321517685	Faltschachtel 1	42 mm x 42 mm x 111 mm	22.00 g	0.20 dm <sup>3</sup>
4008321517692	Versandschachtel 12	140 mm x 127 mm x 180 mm	306.00 g	3.20 dm <sup>3</sup>
4008321683045	Faltschachtel 1	42 mm x 42 mm x 111 mm	22.00 g	0.20 dm <sup>3</sup>
4008321683052	Versandschachtel 12	140 mm x 127 mm x 180 mm	311.00 g	3.20 dm <sup>3</sup>



## Referenzen / Verweise

---

Mehr Information zur Systemgarantie und die gesamten Garantiebedingungen finden Sie im Internet unter

▶ [www.osram.de/systemgarantie](http://www.osram.de/systemgarantie)

## Haftungsausschluss

---

Änderungen und Irrtümer vorbehalten. Vergewissern Sie sich, dass Sie immer den neuesten Stand verwenden.